



**3690**

RAST-7.5-Power™-Steckverbinder für indirektes Stecken, in Schneidklemmtechnik (SKT), mit Außenverriegelung, ohne Teilungsverlust anreihbar

- |   |   |
|---|---|
| <b>1. Temperaturbereich<sup>1</sup></b> | -40 °C/+130 °C  |
| <b>2. Werkstoffe</b>                    |   |
| Kontaktträger <sup>2</sup>              | PA, V2 nach UL 94   |
| Kontaktfeder                            | CuNiSi, versilbert  |
| <b>3. Mechanische Daten</b>             |   |
| Steckkraft <sup>3</sup>                 | ≤ 95 N (2-polige Ausführung)  |
| Ziehkraft <sup>3</sup>                  | ≥ 45 N (2-polige Ausführung)  |
| Kontaktierung mit                       | Flachsteckmesser 6,3 x 0,8 mm nach DIN EN 61210/DIN 46244, RAST-7.5-Power-Messerleiste 3695 |

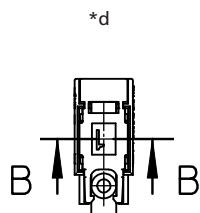
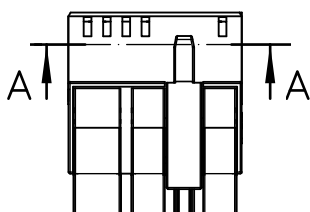
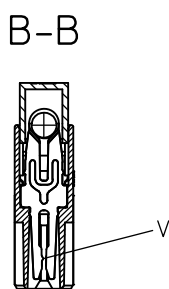
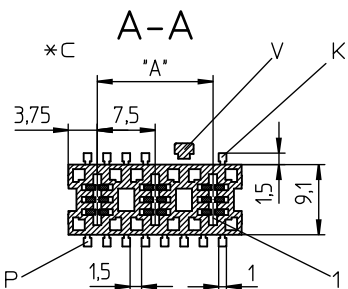
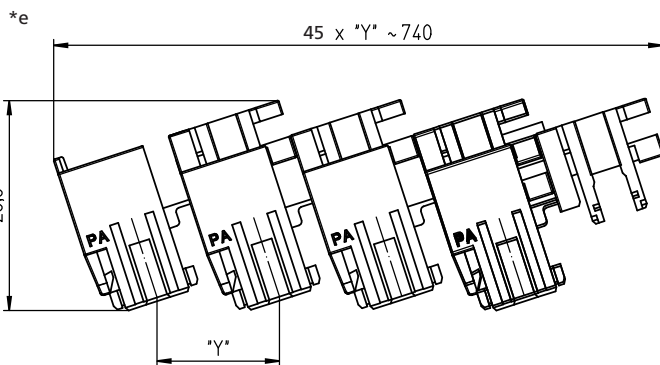
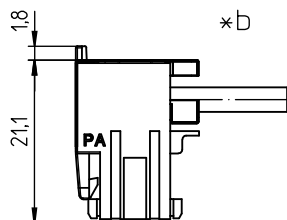
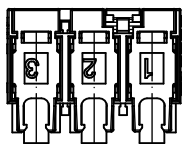
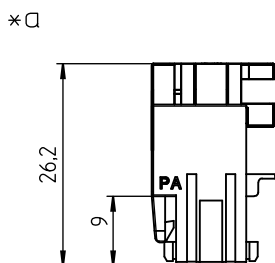
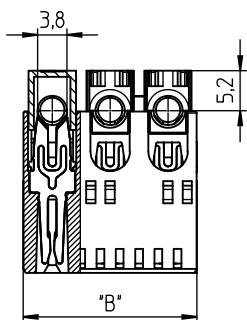
**Anschließbare Leiter Schneidklemmbereich**

- |   |                                 |
|---|---------------------------------|
| Querschnitt   | AWG 14 (≈ 2,5 mm <sup>2</sup> ) |
| Isolationsdurchmesser   | ≤ 3,6 mm                        |
| Freigegebene Leitungen im Internet unter <a href="http://www.lumberg.com">www.lumberg.com</a> |                                 |
| Kodiervorschläge im Internet unter <a href="http://www.lumberg.com">www.lumberg.com</a>       |                                 |

**4. Elektrische Daten (bei T<sub>U</sub> 20 °C)**

- |                                 |                               |
|---------------------------------|-------------------------------|
| Durchgangswiderstand            | ≤ 5 mΩ                        |
| Bemessungsstrom                 | 25 A bei T <sub>U</sub> 85 °C |
| Bemessungsspannung <sup>4</sup> | 500 V AC                      |
| Isolierstoffgruppe <sup>4</sup> | IIIa (IEC)/2 (UL) (CTI ≥ 250) |
| Kriechstrecke                   | 5,7 mm                        |
| Luftstrecke                     | 5,7 mm                        |
| Isolationswiderstand            | > 10 GΩ                       |

<sup>1</sup> obere Grenztemperatur (Kontaktträger) RTI (elektr.) der UL-Yellow-Card  
<sup>2</sup> Bauteil glühdrahtbeständig (GWT 750 °C), Prüfung nach IEC 60695-2-11, Beurteilung nach IEC 60335-1 (Flamme < 2 s)  
<sup>3</sup> gemessen mit einer Messerleiste 3695 02 mit versilberten Kontakten  
<sup>4</sup> nach DIN EN 60664/IEC 60664, CTI-UL-Klassifizierung nach ANSI/UL 746A



\*a konfektionierter Zustand  
terminated connector  
connecteur après montage

\*b Leiterabgang 90° oder 180°  
cable departure 90° or 180°  
sortie des fils à 90° ou 180°

\*c K = Kodierung  
K = keying  
K = codage  
P = Positionierung  
P = positioning  
P = positionnement  
V = Verriegelung  
V = lock  
V = verrouillage

\*d Verriegelung bei einpoliger Ausführung  
locking of single pole version  
verrouillage du connecteur unipolaire

\*e Verkettung der Bauteile (Lieferzustand)  
chaining of the component parts (state of delivery)  
composants en bande (état de livraison)

**RAST-7.5-Power™-Steckverbinder, Raster 7,5 mm**  
**RAST 7.5 Power™ connectors, pitch 7.5 mm**  
**Connecteurs RAST 7.5 Power™, pas 7,5 mm**

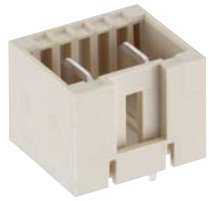
<b>3690</b>	
RAST 7.5 Power™ connector for indirect mating, insulation displacement technology (IDT), with exterior locking, consecutive placement without loss of pitch	
<b>1. Temperature range<sup>1</sup></b>	-40 °C/+130 °C
<b>2. Materials</b>	
Insulating body <sup>2</sup>	PA, V2 according to UL 94
Contact spring	CuNiSi, silvered
<b>3. Mechanical data</b>	
Insertion force <sup>3</sup>	≤ 95 N (2 pole version)
Withdrawal force <sup>3</sup>	≥ 45 N (2 pole version)
Mating with	tab 6.3 x 0.8 mm according to DIN EN 61210/DIN 46244, RAST 7.5 Power tab header 3695
<b>Connectable conductors insulation displacement terminal</b>	
Section	AWG 14 (≈ 2.5 mm <sup>2</sup> )
Insulation diameter	≤ 3.6 mm
Approved cables on the Internet site <a href="http://www.lumberg.com">www.lumberg.com</a>	
Proposed keyings on the Internet site <a href="http://www.lumberg.com">www.lumberg.com</a>	
<b>4. Electrical data (at T<sub>amb</sub> 20 °C)</b>	
Contact resistance	≤ 5 mΩ
Rated current	25 A bei T <sub>amb</sub> 85 °C
Rated voltage <sup>4</sup>	500 V AC
Material group <sup>4</sup>	IIIa (IEC)/2 (UL) (CTI ≥ 250)
Creepage distance	5.7 mm
Clearance	5.7 mm
Insulation resistance	> 10 GΩ
<sup>1</sup>	upper limit temperature (insulating body) RTI (electr.) acc. to UL Yellow Card
<sup>2</sup>	component glow wire resistant (GWT 750 °C), testing acc. to IEC 60695-2-11, assessment acc. to IEC 60335-1 (flame < 2 s)
<sup>3</sup>	measured with a tab header 3695 02 with silvered contacts
<sup>4</sup>	acc. to DIN EN 60664/IEC 60664, CTI UL classification acc. to ANSI/UL 746A

<b>3690</b>	
Connecteur RAST 7.5 Power™ pour enfichage indirect, technologie de déplacement d'isolant, avec verrouillage extérieur, emboîtable sans perte de pas	
<b>1. Température d'utilisation<sup>1</sup></b>	-40 °C/+130 °C
<b>2. Matériaux</b>	
Corps isolant <sup>2</sup>	PA, V2 suivant UL 94
Ressort de contact	CuNiSi, argenté
<b>3. Caractéristiques mécaniques</b>	
Force d'insertion <sup>3</sup>	≤ 95 N (version 2 pôles)
Force de séparation <sup>3</sup>	≥ 45 N (version 2 pôles)
Raccordement avec	fiche plate, 6,3 x 0,8 mm suivant DIN EN 61210/DIN 46244, réglette à couteaux RAST 7.5 Power 3695
<b>Conducteurs raccordables à déplacement d'isolant</b>	
Section	AWG 14 (≈ 2,5 mm <sup>2</sup> )
Diamètre d'isolement	≤ 3,6 mm
Câbles approuvés sur Internet à l'adresse <a href="http://www.lumberg.com">www.lumberg.com</a>	
Codages proposés sur Internet à l'adresse <a href="http://www.lumberg.com">www.lumberg.com</a>	
<b>4. Caractéristiques électriques (à T<sub>amb</sub> 20 °C)</b>	
Résistance de contact	≤ 5 mΩ
Courant assigné	25 A bei T <sub>amb</sub> 85 °C
Tension assignée <sup>4</sup>	500 V AC
Groupe de matériau <sup>4</sup>	IIIa (IEC)/2 (UL) (CTI ≥ 250)
Distance d'isolement	5,7 mm
Ligne de fuite	5,7 mm
Résistance d'isolement	> 10 GΩ
<sup>1</sup>	température limite supérieure (corps isolant) RTI (électr.) suivant UL Yellow Card
<sup>2</sup>	composant résistant à fil incandescent (GWT 750 °C), essai suivant CEI 60695-2-11, évaluation suivant CEI 60335-1 (flamme < 2 s)
<sup>3</sup>	mesurée avec une réglette à couteaux 3695 02 à contacts argentés
<sup>4</sup>	suivant DIN EN 60664/CEI 60664, classification CTI UL suivant ANSI/UL 746A

Bestellbezeichnung* Designation* Désignation*	Polzahl Poles Pôles	VE PU UE	Abmessungen Dimensions Dimensions	
			A (mm)	B (mm)
<b>3690 01</b>	<b>1</b>	<b>4050</b>		<b>7,5</b>
<b>3690 02</b>	<b>2</b>	<b>2025</b>	<b>7,5</b>	<b>15,0</b>

\* Die Bestellbezeichnung ist um weitere Angaben (z.B. Kodierung) zu ergänzen, siehe Umschlaginnenseite und Internet [www.lumberg.com](http://www.lumberg.com).  
 Designation to be completed by further details (e.g. keying), see inner cover and Internet site [www.lumberg.com](http://www.lumberg.com).  
 Ajouter d'autres spécifications (par exemple codage) à la désignation, voir côté intérieur de la couverture et site Internet [www.lumberg.com](http://www.lumberg.com).

Verpackung: verkettet, im Karton  
 Packaging: chained, in a cardboard box  
 Emballage: en bandes, dans un carton



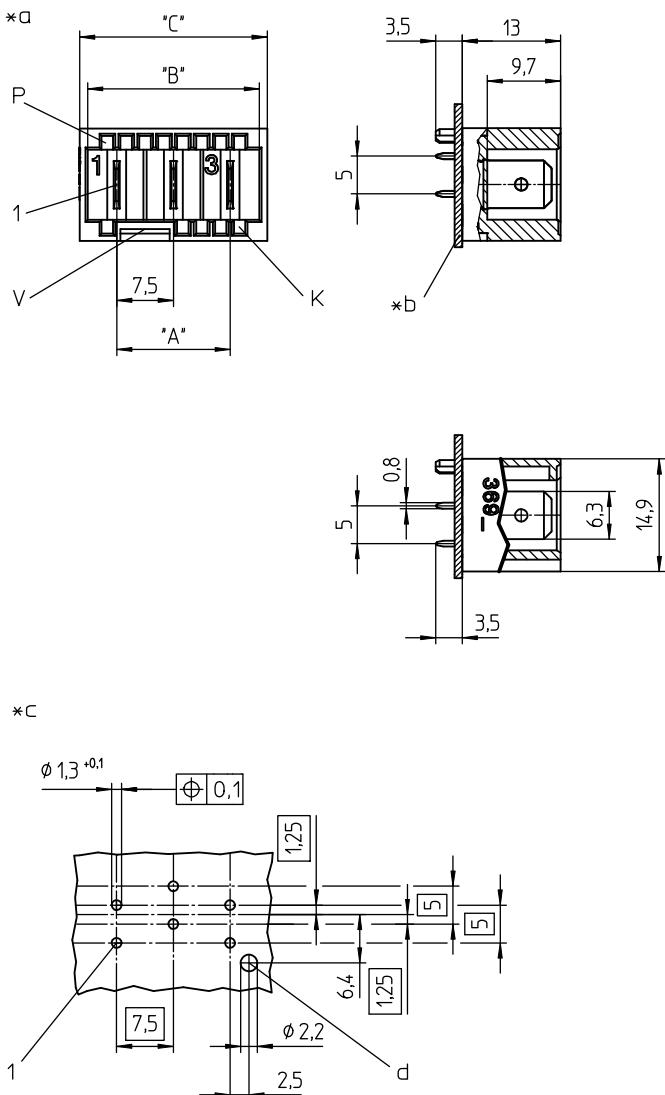
**RAST-7.5-Power™-Steckverbinder, Raster 7,5 mm**  
**RAST 7.5 Power™ connectors, pitch 7.5 mm**  
**Connecteurs RAST 7.5 Power™, pas 7,5 mm**

**3695**

RAST-7.5-Power™-Messerleiste, stehend, mit Positionierzapfen

- |   |                                    |
|---|------------------------------------|
| <b>1. Temperaturbereich</b>                           | -40 °C/+120 °C                     |
| <b>2. Werkstoffe</b>                                  |                                    |
| Kontaktträger <sup>1</sup>                            | PA GF, V0 nach UL 94               |
| Kontaktmesser   | CuZn, unternickelt und versilbert  |
| <b>3. Mechanische Daten</b>                           |                                    |
| Kontaktmesser   | 6,3 x 0,8 mm nach DIN 46244        |
| Kontaktierung mit                                     | RAST-7.5-Power-Steckverbinder 3690 |
| Kodiervorschläge im Internet unter                    | www.lumberg.com                    |
| <b>4. Elektrische Daten (bei T<sub>U</sub> 20 °C)</b> |                                    |
| Bemessungsstrom                                       | 25 A bei T <sub>U</sub> 85 °C      |
| Bemessungsspannung <sup>2</sup>                       | 630 V AC                           |
| Isolierstoffgruppe <sup>2</sup>                       | IIIa (IEC)/2 (UL) (CTI ≥ 250)      |
| Kriechstrecke   | 6,7 mm                             |
| Luftstrecke   | 6,7 mm                             |
| Isolationswiderstand                                  | > 10 GΩ                            |

<sup>1</sup> Bauteil glühdrahtbeständig (GWT 750 °C), Prüfung nach IEC 60695-2-11, Beurteilung nach IEC 60335-1 (Flamme < 2 s)  
<sup>3</sup> nach DIN EN 60664/IEC 60664, CTI-UL-Klassifizierung nach ANSI/UL 746A



- \*a K = Kodierung  
K = keying  
K = codage  
P = Positionierung  
P = positioning  
P = positionnement  
V = Raum für Verriegelung  
V = space for lock  
V = emplacement pour verrouillage
- \*b Leiterplatte  
printed circuit board  
carte imprimée
- \*c Lochbild in der Leiterplatte, von der Lötseite gesehen  
printed circuit board layout, solder side view  
modèle de la carte imprimée, vue du côté à souder
- \*d Bohrung für Positionierungszapfen  
hole for positioning spigot  
perçage pour goujon de positionnement

**RAST-7.5-Power™-Steckverbinder, Raster 7,5 mm**  
**RAST 7.5 Power™ connectors, pitch 7.5 mm**  
**Connecteurs RAST 7.5 Power™, pas 7,5 mm**

<b>3695</b>	
RAST 7.5 Power™ tab header, upright, with positioning spigot	
<b>1. Temperature range</b>	-40 °C/+120 °C
<b>2. Materials</b>	
Insulating body <sup>1</sup>	PA GF, V0 according to UL 94
Contact tab	CuZn, pre-nickelated and silvered
<b>3. Mechanical data</b>	
Contact tab	6.3 x 0.8 mm according to DIN 46244
Mating with	RAST 7.5 Power connector 3690
Proposed keyings on the Internet site	www.lumberg.com
<b>4. Electrical data (at T<sub>amb</sub> 20 °C)</b>	
Rated current	25 A bei T <sub>amb</sub> 85 °C
Rated voltage <sup>2</sup>	630 V AC
Material group <sup>2</sup>	IIIa (IEC)/2 (UL) (CTI ≥ 250)
Creepage distance	6.7 mm
Clearance	6.7 mm
Insulation resistance	> 10 GΩ
<sup>1</sup>	component glow wire resistant (GWT 750 °C), testing acc. to IEC 60695-2-11, assessment acc. to IEC 60335-1 (flame < 2 s)
<sup>2</sup>	acc. to DIN EN 60664/IEC 60664, CTI UL classification acc. to ANSI/UL 746A

<b>3695</b>	
Réglette à couteaux RAST 7.5 Power™, droite, avec goujon de positionnement	
<b>1. Température d'utilisation</b>	-40 °C/+120 °C
<b>2. Matériaux</b>	
Corps isolant <sup>1</sup>	PA GF, V0 suivant UL 94
Contact à couteau	CuZn, sous-nickelé et argenté
<b>3. Caractéristiques mécaniques</b>	
Contact à couteau	6,3 x 0,8 mm suivant DIN 46244
Raccordement avec	connecteur RAST 7.5 Power 3690
Codages proposés sur Internet à l'adresse	www.lumberg.com
<b>4. Caractéristiques électriques (à T<sub>amb</sub> 20 °C)</b>	
Courant assigné	25 A bei T <sub>amb</sub> 85 °C
Tension assignée <sup>2</sup>	630 V AC
Groupe de matériau <sup>2</sup>	IIIa (IEC)/2 (UL) (CTI ≥ 250)
Distance d'isolement	6,7 mm
Ligne de fuite	6,7 mm
Résistance d'isolement	> 10 GΩ
<sup>1</sup>	composant résistant à fil incandescent (GWT 750 °C), essai suivant CEI 60695-2-11, évaluation suivant CEI 60335-1 (flamme < 2 s)
<sup>2</sup>	suivant DIN EN 60664/CEI 60664, classification CTI UL suivant ANSI/UL 746A

Bestellbezeichnung* Designation* Désignation*	Polzahl Poles Pôles	VE PU UE	Abmessungen Dimensions Dimensions		
			A (mm)	B (mm)	C (mm)
<b>3695 02</b>	<b>2</b>	<b>250</b>	<b>7,5</b>	<b>15,2</b>	<b>17,3</b>
<b>3695 03</b>	<b>3</b>	<b>250</b>	<b>15,0</b>	<b>22,7</b>	<b>24,8</b>
<b>3695 04</b>	<b>4</b>	<b>250</b>	<b>22,5</b>	<b>30,2</b>	<b>32,3</b>

\* Die Bestellbezeichnung ist um weitere Angaben (z.B. Kodierung) zu ergänzen, siehe Umschlaginnenseite und Internet www.lumberg.com.  
 Designation to be completed by further details (e.g. keying), see inner cover and Internet site www.lumberg.com.  
 Ajouter d'autres spécifications (par exemple codage) à la désignation, voir côté intérieur de la couverture et site Internet www.lumberg.com.

Verpackung: lose im Karton  
 Packaging: in bulk, in a cardboard box  
 Emballage: en vrac, dans un carton